

TEC665WP 125 Edition

Asciugatrici T1 a pompa di calore:

8 kg | DirectSensor | DryCare 40 | Miele@home | EcoDry



- Risparmia tempo per smistare; DryCare 40 perfetto per biancheria a 40 °C*
- EcoSpeed riduce efficacemente il tempo di asciugatura di 20 minuti**
- Comando app completo della tua asciugatrice con Miele@home***
- EcoDry assicura una resa efficiente per l'intera durata dell'asciugatrice****
- FragranceDos per una biancheria che profuma di fresco dopo l'asciugatura*****

* Non adatto a lana o seta.

** Rispetto alle asciugatrici Miele senza EcoSpeed con lo stesso carico e la stessa classe di efficienza energetica. Testato nel programma "Cotone" a pieno carico.

*** Offerta digitale aggiuntiva di Miele & Cie. KG. Tutte le applicazioni intelligenti sono consentite grazie al sistema Miele@home. In base al modello e al paese le funzionalità possono variare.

**** Brevetto: EP 2 455 537

***** Brevetto: EP 2 431 516



Codice EAN: 4002516770442 / Numero di materiale: 12454650 /

Vecchio numero di materiale: 12EC6652I

Promozione anniversario	
Modelli anniversario 125	•
Struttura	
Side-by-side	•
Inseribile sotto un piano di lavoro	•
Incasso sottopiano	•
Incernieratura sportello	sinistra
Design	
Colore elettrodomestico	bianco loto
Colore pannello comandi	bianco loto
Colore selettore	Bianco loto
Display	DirectSensor bianco, 7 seg.
Trattamento delicato biancheria	
Carico in kg	8,0
Comfort d'uso	
Connessione a Miele@home	•
Wash2Dry	•
Efficienza e sostenibilità	
Classe di efficienza energetica (A+++ – D)	A+++
Consumo di corrente elettrica annuo in kWh	172
Durata nel programma standard in min	170
Rumorosità nel programma Cotone a pieno carico in db(A) re1pW	66
Classe di efficienza di condensazione	A
Consumo di corrente elettrica nel programma standard Cotone 60°	1,40
Programmi di asciugatura	
Cotone	•
Cotone freccia	•
Delicati	•
Lava/Indossa	•
Camicie	•
Trattamento lana	•
Express	•
Impermeabilizzare	•
Lenzuola	•
Aria calda/DryFresh	•
Dati tecnici	
Misure in mm (larghezza)	596
Misure in mm (altezza)	850
Misure in mm (profondità)	640
Profondità elettrodomestico a sportello aperto in mm	1054
Peso in kg	52
Assorbimento massimo in kW (modalità più energivora)	1,10
Tensione in V	220-240
Protezione in A	10
Frequenza in Hz	50
Lunghezza del cavo di alimentazione in m	2,0

TEC665WP 125 Edition

Asciugatrici T1 a pompa di calore:

8 kg | DirectSensor | DryCare 40 | Miele@home | EcoDry



Codice EAN: 4002516770442 / Numero di materiale: 12454650 /

Vecchio numero di materiale: 12EC6652I

Tipo di liquido refrigerante	R290
Quantità di liquido refrigerante in kg	0,14
Potenziale effetto serra liquido refrigerante in CO ₂ e	3
Potenziale effetto serra apparecchio in CO ₂ e	0,42
Sostituire luci	Assistenza tecnica
Accessori in dotazione	
1 profumatore in omaggio	•
Buono per il secondo profumatore	•

TEC665WP 125 Edition

Asciugatrici T1 a pompa di calore:

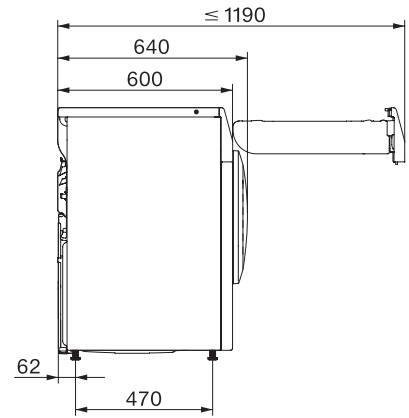
8 kg | DirectSensor | DryCare 40 | Miele@home | EcoDry



T1 installation drawing, slanted facia or straight facia, measures in mm



T1 drawing, slanted facia or straight facia, measures in mm



T1 drawing, slanted facia or straight facia, without porthole, measures in mm



T1 drawing, slanted facia or straight facia, measures in mm